

LOCAPAD ET NC GESTION ADMINISTRATIVE

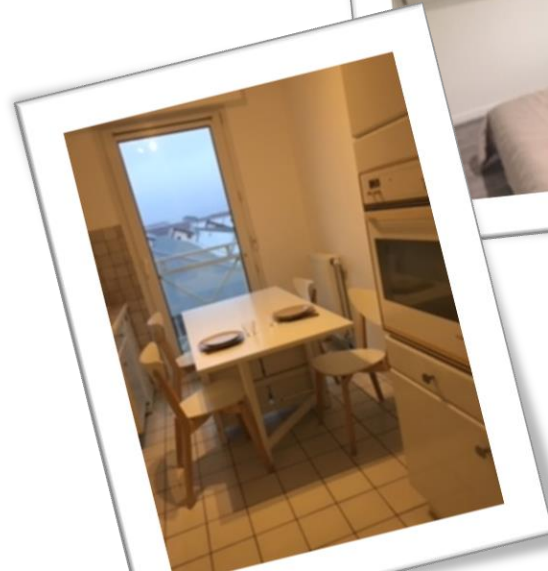
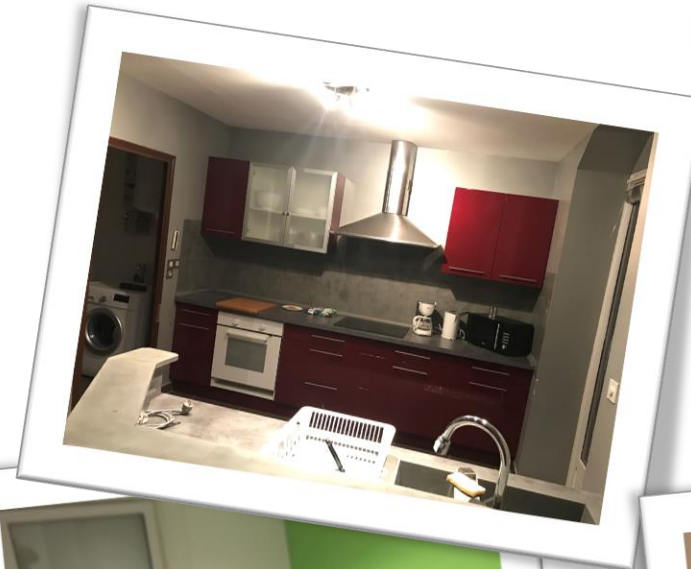
- LA SOLUTION POUR LE LOGEMENT DES FAMILLES, OU DES COLLABORATEURS DE PASSAGES DANS LE BESOIN CHEZ LE PARTICULIER POUR LA TRANQUILITE EN MOYEN ET LONG SEJOUR
- APPARTEMENT UNE PERSONNE A DE LA CO-LOCATION DE 2 A 9 PERSONNES, ENTIEREMENT EQUIPE, MEUBLE ET CHARGES COMPRISES A SAINT-ETIENNE, LA PERIPHERIE DE CLERMONT-FERRAND, AMBERT ET LYON, PROCHE HOPITAL, COMMERCES ET TRANSPORTS EN COMMUN.
- NOUS GERONS DES APPARTEMENTS POUR LES PROPRIETAIRES ET NOUS EFFECTUONS UNE SURVEILLANCE. NOUS SOMMES LE RELAI POUR VOUS INFORMER S'ILS ONT UN SOUCI; VOUS N'AVEZ QU'UN SEUL INTERLOCUTEUR, NOUS MEMES.
- EQUIPEMENT DE L'APPARTEMENT :
- KITCHENETTE : vaisselle, réfrigérateur, plaque électrique, table de cuisine, chaises, microondes.
- CHAMBRES : lit en 140*190, draps, couettes, oreillers, taies d'oreillers, bureau, rangements
- SALLE DE BAINS : baignoire ou douche, lavabo, rangements.
- TOUTES LES CHARGES SONT COMPRISES
- TARIFA PARTIR DE 30€ PAR NUITEE POUR LE STUDIOS ET 45 € LE GRAND APPARTEMENT
- POSSIBILITE DE BAIL MEUBLE

POUR NOUS CONTACTER :

MME PADILLA MARIE : 06 01 16 20 15

MME CARAPET NADINE : 06 72 56 36 18

locapadnc13@gmail.com



*Quelques photos d'appartements proposés. Photos non contractuelles.